

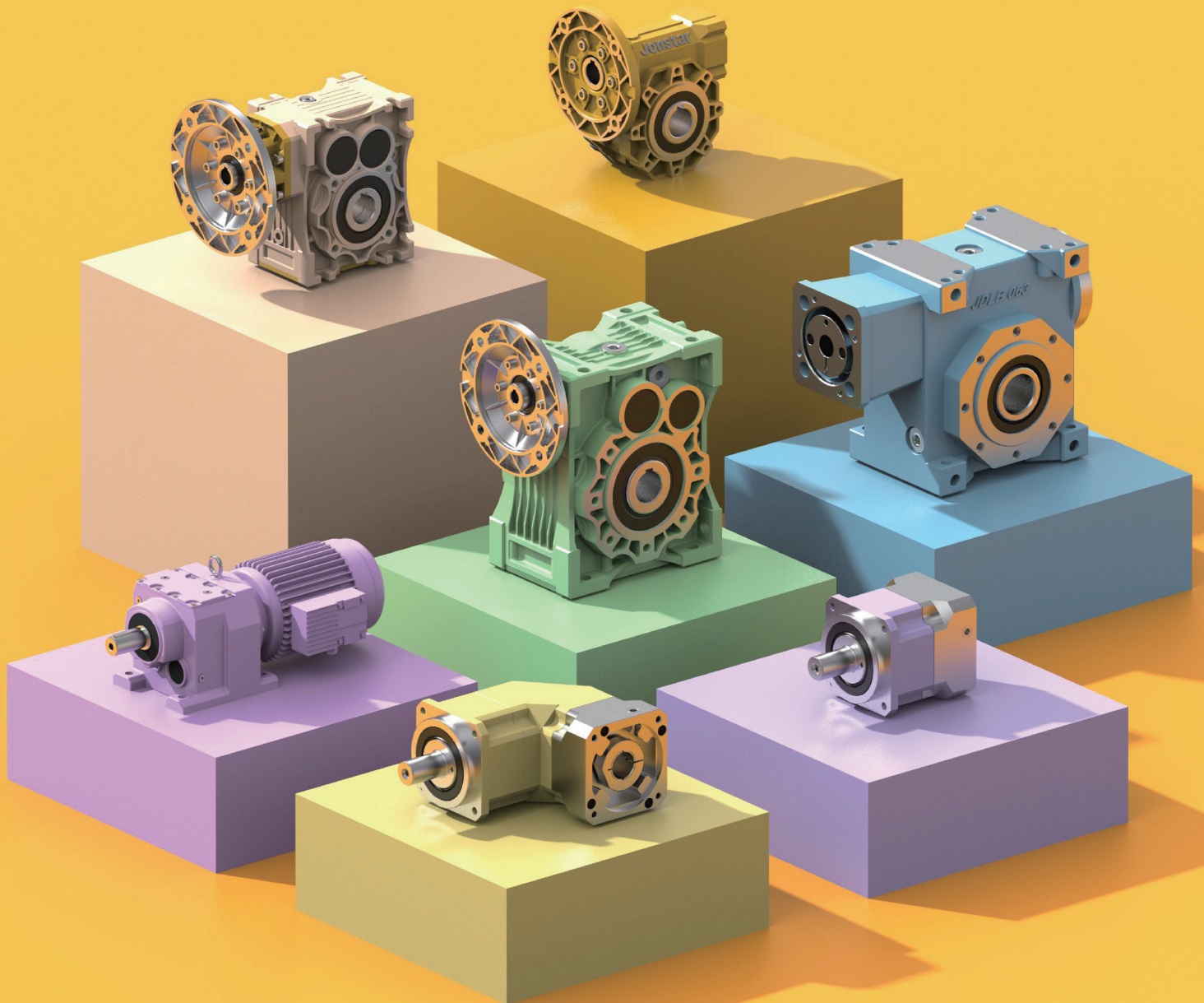
JONSTAR



DRIVE

1985年創業・高精度減速機に専念

超精密減速機
あらゆる稼働を精確に駆動



1 Arc min 最小バックラッシュ: 0.5アークミニット



Size:

ALU 42 60 90 115 142 180 220

高精度シリーズ遊星歯車減速機

- 新設計の斜歯歯車採用により、同期運転のスムーズ化を最適化し、振動を低減。
- 高精度歯車を使用し、高精度伝動と低バックラッシュを実現。
- 高出力トルク、高伝動効率、スムーズな運転、高回転速度、低騒音。
- 同軸設計により出力と入力と同方向。出力軸形状も多様に対応。
- 高剛性・コンパクト設計・優れた外観・耐候性に優れ、あらゆる取り付け方位に対応可能。互換性も良好。
- 多種多様なサーボモータに対応可能で、取り付けも容易。長寿命潤滑封入により、メンテナンスフリー。

パラメータ

定格出力トルク: 20 ~ 1500Nm
ラジアル荷重: 780 ~ 50000N
スラスト荷重: 390 ~ 25000N

バックラッシュ

P0 (≤1 arcmin)
P1 (3-5 arcmin)
P2 (5-7 arcmin)

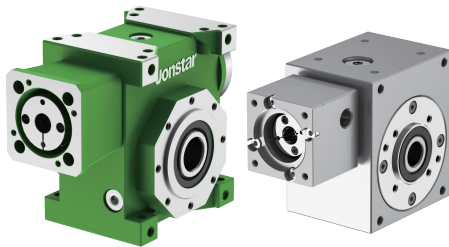
保護等級

IP65

減速比

単段(L1): 3/4/5/6/7/8/9/10
複段(L2): 12/15/16/20/25/28/30/32/35/
40/45/50/60/70/80/90/100

1 Arc min 最小バックラッシュ: 0.5アークミニット



Size:

ALU 45 50 55 63 75 90
IRON 110 125

JDLBシリーズ

- 高精度な回転運動を実現
- 負荷変動や切削力の変化による振動・騒音を低減
- 正逆転切り替え時の衝撃・騒音を緩和
- それに伴うウォームホイールの摩耗進行を抑制
- ウォームホイールの出力応答速度を向上

パラメータ

定格出力トルク: 67-1015Nm ($n_1=1000r/min$)
ラジアル荷重: 5800-21500N
スラスト荷重: 4000-16000N

精密割出し装置

NC工作機械、組立ライン、切断機、コンベヤラインなど各種設備に適用。
また、割出し装置や読取装置など、高精度な位置決め動作が要求される用途に最適です。

バックラッシュ

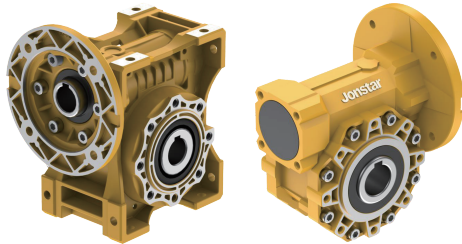
P0 (1 arcmin)
P0 (2 arcmin)
P1 (2-4 arcmin)
P1 (3-5 arcmin)

保護等級

IP65

減速比

5.2/7.25/10.25/14.5/
19.5/30/45/60/90



Size:

ALU 25 30 40 50 63 75 90 105
IRON 110 130 150

JMRVシリーズ

- 高トルクを実現し
- 安定した運転を提供します

JMRVシリーズ減速機は、20、30、40、50、63、75、90、105、110、130、150など多様なフレームサイズを取り揃えています。
また、JMRV、JMRV + JMRV、PC + JMRV、JRV、JMRL、UDL + JMRVなど、多彩な組み合わせタイプに対応可能です。

適用分野:

食品軽工業、環境機械、鉱山機械、電力機械、電子回路産業、搬送機械、建設機械、医療機器、セメント機械、その他減速機を必要とするあらゆる分野。

パラメータ

定格出力トルク: 17-2120Nm ($n_1=500r/min$)
ラジアル荷重: 1350-18000N
スラスト荷重: 270-36000N

保護等級

IP65

減速比

5/7.5/10/15/20/25/30/40/50/60/80/100

JG3シリーズ 平行軸減速機

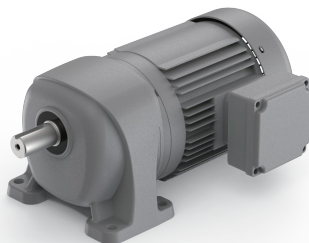
型式
G3L/G3F/G3K

モータ出力
0.1KW/0.2KW/0.4KW/0.75KW/1.5KW/2.2KW/3.7KW/5.5KW

モータ種別
汎用モータ/ブレーキモータ

取付方式
L/F/K

減速比
5-1500



椒星 (シャオシン)
WhatsApp



椒星 (シャオシン)
公式サイト

所在地: 中国浙江省台州市新坦路128号
電話: +86(576)88812761
携帯電話 / WhatsApp: 0086 13326089361
メール: info@jiaoxing.com

www.jiaoxing.com

